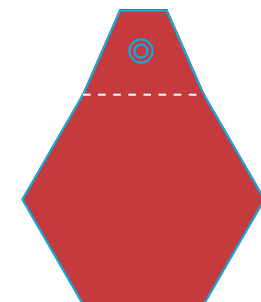


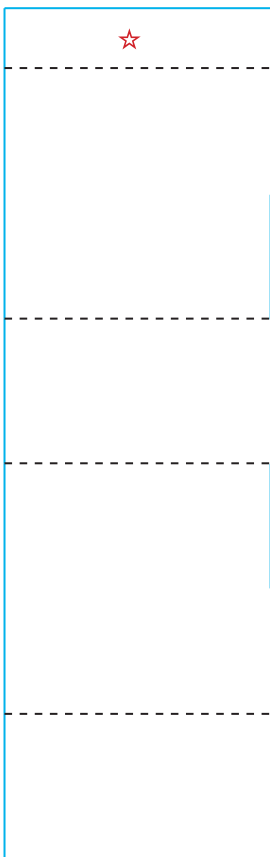
# 花野古町ペーパークラフト(着ぐるみベース)

- (1) 切取線に沿って部品を切り取ります。
- (2) 山折線、谷折線を折って、折り目を付けます。
- (3) 顔ののりしろにのりを塗って顔の部分を下側から組み立てます。
- (4) 本体ののりしろにのりを塗って本体を筒状に組み立てます。  
胴体なるべく丸くするようにして下さい。
- (5) 本体頭頂部の◎の裏にのりを塗って、正面の髷(まげ)と貼り合わせます。
- (6) 台座を組立て、本体を台座に差し込んで完成です。

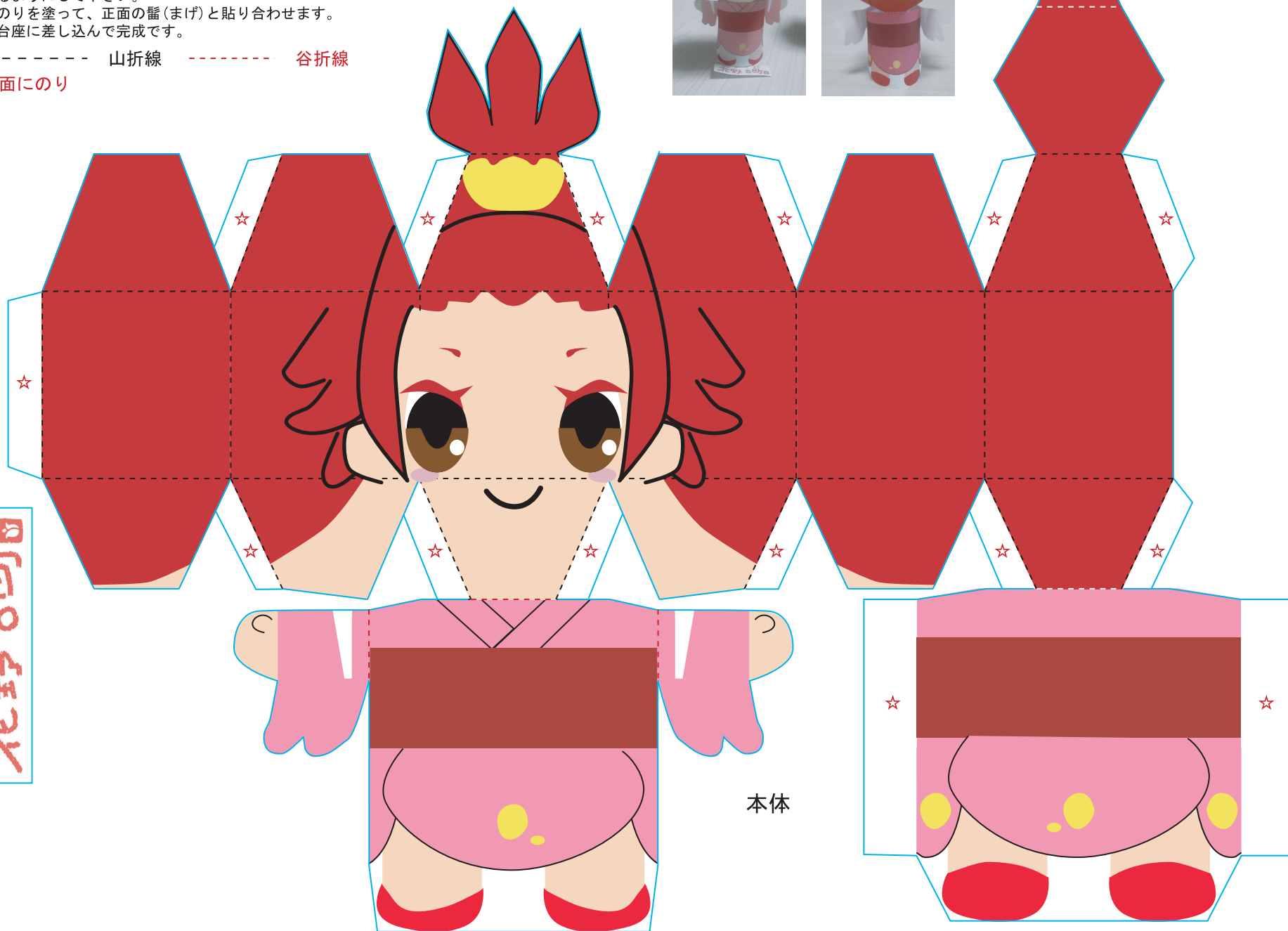
切取線   
  山折線   
  谷折線  
 ☆ : のりしろ    ◎ : 裏面にのり



台座



はなのこまち  
 花野古町



本体